



Reinigung von Boden- beschichtungen

Anleitung

Allgemeine Hinweise

Bei den nachfolgend in der Broschüre enthaltenen Angaben, Abbildungen, generellen technischen Aussagen und Zeichnungen ist darauf hinzuweisen, dass es sich hier nur um allgemeine Mustervorschläge und Details handelt, die diese lediglich schematisch und hinsichtlich ihrer grundsätzlichen Funktionsweise darstellen. Es ist keine Maßgenauigkeit gegeben. Anwendbarkeit und Vollständigkeit sind vom Verarbeiter/Kunden beim jeweiligen Bauvorhaben eigenverantwortlich zu prüfen. Angrenzende Gewerke sind nur schematisch dargestellt. Alle Vorgaben und Angaben sind auf die örtlichen Gegebenheiten anzupassen bzw. abzustimmen und stellen keine Werk-, Detail- oder Montageplanung dar. Die jeweiligen technischen Vorgaben und Angaben zu den Produkten in den Technischen Merkblättern und Systembeschreibungen/ Zulassungen sind zwingend zu beachten.

Reinigung

Reinigungsverfahren

Sorgfältige und regelmäßige Reinigung und Pflege schützt den Fußboden und trägt entscheidend zum Werterhalt des Gebäudes bei. So bleibt die hochwertige Optik des Bodens langfristig erhalten und die Nutzungsdauer wird erheblich verlängert. Systematische Bodenpflege lohnt sich und hilft langfristig Kosten zu sparen.

- Grundreinigung: Stark haftende Verschmutzungen, oder abgenutzte Einpflege, werden nass-chemisch entfernt. Grundreinigungen sind sehr zeitintensiv und werden am besten von professionellen Reinigungsfirmen in größeren Zeitabständen durchgeführt.
- Unterhaltsreinigung: Wasserlösliche anhaftende Verschmutzungen und lose aufliegender Feinschmutz werden in regelmäßigen Zeitabständen entfernt. So wird vermieden, dass harte Schmutzpartikel, wie z. B. Sand, die Beschichtungsoberfläche beschädigen und eine höhere Schmutzempfindlichkeit entsteht.



Grundreinigung

Reinigungsintervalle

Die Häufigkeit der Unterhalts- bzw. Grundreinigung ist abhängig von mehreren Faktoren

- Art der Nutzung (Wohnräume, Böden in öffentlichen Gebäuden, Industriefußböden ...)
- Tägliche Belastung (werden Sand, Split oder andere harte Schmutzpartikel eingetragen?)
- Subjektives Schmutzempfinden und Sauberkeitsansprüche des Nutzers

Hinweis

Vor der Verwendung immer prüfen, ob der Boden alkalibeständig ist.

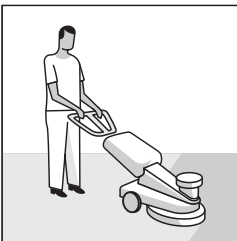
Produkte

- StoDivers GR: Garantiert gute Haftung nachfolgender Einpflegen StoDivers P 105, StoDivers P 120 sowie StoDivers P 110. Geeignet für EP- und PU-Bodenbeschichtungen im Innen- und Außenbereich und für Balkone.

Grundreinigung

Durchführung

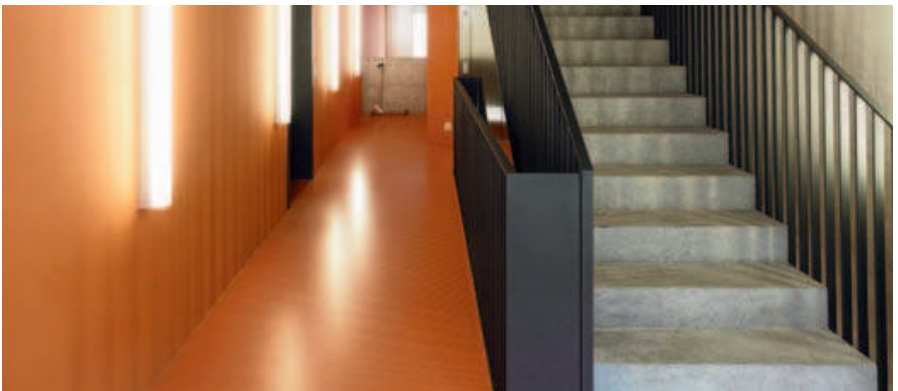
- Den hochalkalischen Grundreiniger StoDivers GR mit kaltem Wasser verdünnen (Mischungsverhältnis siehe Technisches Merkblatt).
- Lösung gleichmäßig und großzügig auf dem Boden verteilen und ca. 15 Minuten einwirken lassen (nicht eintrocknen lassen).
- Reinigung mit einer Einscheibenmaschine (ca. 200 U/min) durchführen.
- Je nach Verschmutzungsgrad und Empfindlichkeit des Bodens können zum Beispiel rote Pads für eine moderate und grüne Pads für eine intensive Grundreinigung verwendet werden. Das Pad muss immer auf die Eigenschaften der Bodenbeschichtung abgestimmt werden!
- Für strukturierte und raue Oberflächen können bei Einscheibenmaschinen weiche Bürstenaufsätze verwendet werden, da diese den Schmutz besser aus den Vertiefungen lösen.
- Für kleinere Flächen empfiehlt sich die Verwendung eines handelsüblichen Schrubbers.
- Gelösten Schmutz mit einem Wassersauger, oder einem weichen Moosgummischeiber und einem Wischer aufnehmen.
- Feuchte Rückstände unter Regalen und an Kanten ebenso entfernen.
- Kein Nachspülen notwendig, optional kann der Boden mit sauberem Wasser nachgespült werden.
- Boden vor Verwendung einer neuen Einpflege gut trocknen lassen.



Unterhaltsreinigung

Produkte

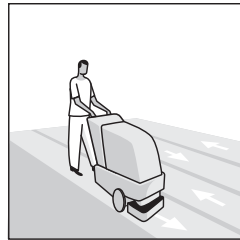
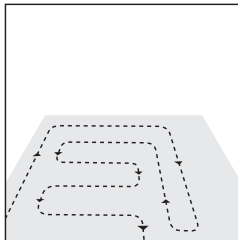
- StoDivers UR: Streifenfreie Reinigung durch neutrale Formulierung. Geeignet für Bodenflächen im Innen- und Außenbereich. Guter Einsatz in Scheuersaugmaschinen durch schaumarme Einstellung. Auch manuell zu verwenden. Besonders effektiv auf StoCretec Bodenbeschichtungssystemen, die mit StoDivers P 105, StoDivers P 110 oder StoDivers P 120 eingepflegt wurden.



Unterhaltsreinigung

Durchführung

- Losen Schmutz zuerst abkehren oder absaugen.
- Bei hartnäckigen Verschmutzungen kann man die Reinigungslösung direkt auf den Boden aufbringen und 5 Minuten einwirken lassen, bevor mit der eigentlichen Reinigung begonnen wird.
- Den neutralen Reiniger StoDivers UR in einen mit kaltem Wasser gefüllten Eimer dosieren. Das Mischungsverhältnis bitte dem aktuellen Technischen Merkblatt entnehmen (siehe unter www.stocretec.de).
- Bei einer maschinellen Reinigung StoDivers UR in den mit kaltem Wasser gefüllten Reinwassertank dosieren. Das Mischungsverhältnis bitte dem aktuellen Technischen Merkblatt entnehmen (siehe unter www.stocretec.de).
- Bei ableitfähigen Systemen zusätzlich 5% StoDivers P 110 zugeben.
- Den Boden durch Nasswischen ein- oder zweimal mit einem sauberen Wischmopp reinigen oder die zu reinigende Fläche mit einer Scheuersaugmaschine abfahren.



Arbeitsschutz

Arbeitsschutz beachten: Berührung mit der Haut und den Augen vermeiden!

Hinweis

Schutzhandschuhe tragen
Schutzbrille tragen



Sicherheit

Sicherheitshinweise StoDivers GR



reizend



Die konkreten technischen Vorgaben und Angaben zu den Produkten in den Technischen Merkblättern und Zulassungen sind zwingend zu beachten.



StoCretec

StoCretec GmbH

Gutenbergstraße 6
D-65830 Kriftel (bei Frankfurt a. M.)

Telefon +49 6192 401-0
Telefax +49 6192 401-325

Technisches InfoCenter
Telefon +49 6192 401-104
Telefax +49 6192 401-105
stocretec@sto.com
www.stocretec.de



Qualitätsmanagementsystem
StoCretec GmbH
DIN EN ISO 9001, Reg.-Nr. 3651